

ark progetti +

mandatario  
architetto cunial giampaolo  
mandante  
architetto febbian giampaolo  
mandante  
architetto pandolfo andrea  
mandante  
ingegnere carlo franceschini  
mandante  
ingegnere sara pretto  
mandante  
geometra forner simona  
mandante  
perito i. michelin guido  
mandante  
perito i. gabriellini luca

AMPLIAMENTO SCUOLA  
PRIMARIA DI MONTE DI MALO  
DESTINATO A SCUOLA  
SECONDARIA

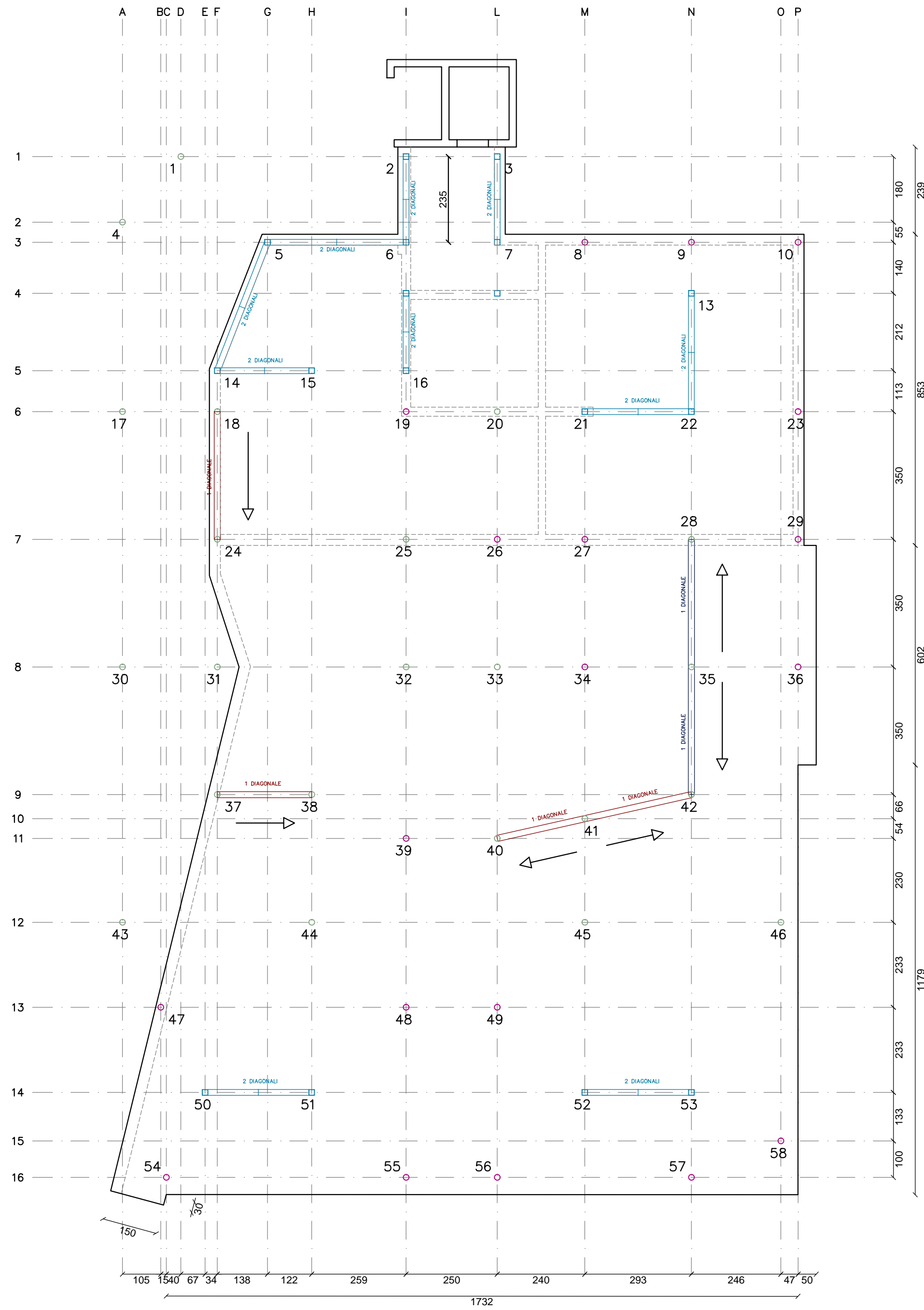
COMUNE  
COMMITTENTE  
DATA  
AGGIORNAMENTO  
CODICE  
ELABORATI

MONTE DI MALO  
AMMINISTRAZIONE COMUNALE  
SETTEMBRE 2019  
EMISSIONE A SEGUITO VALIDAZIONE  
1219  
**PROGETTO ESECUTIVO**

PLATEA PIANO TERRA 1100  
PIANTA POSIZIONE PASTRE 1100

TAVOLA  
S.5

Pianta piano terra  
(piastrini in acciaio)  
Scale 1100



- PROFILI QUADRATI  
160x160 (sp. 8mm)
  - PROFILI TONDI  
ø168 (sp. 8mm)
  - PROFILI TONDI  
ø168 (sp. 5mm)
  - CONTROVENTI TONDI  
ø168 (sp. 8mm)
  - CONTROVENTI TONDI  
ø168 (sp. 12,5mm)
- ← Direzione ascendente controventi

Pianta piano terra  
(piastrini in acciaio)  
Scale 1100

